

nashuatec

TOTAL DOCUMENT SOLUTIONS



MP 5500/6500/7500



**PRODUCTIVIDAD Y ALTA VELOCIDAD PARA
LOS DOCUMENTOS DE SU ORGANIZACIÓN**

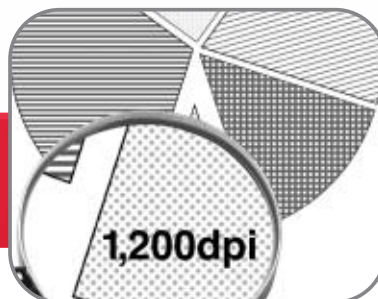
Aficio™

Incremente el rendimiento en la producción de documentos de gran volumen

Los dispositivos de producción de gran volumen en las grandes oficinas o departamentos reprográficos centralizados tienen que ser fiables, de fácil manejo y preparados para integrarse en redes para ayudar a la organización a mantener su ventaja competitiva.

Aprovechando sus extensos conocimientos en la producción de documentos en blanco y negro, Nashuatec presenta la MP 5500, la MP 6500 y la MP 7500. Esta gama de productos multifuncionales rápidos y eficientes aumentarán su capacidad de impresión, copiado y escaneo y reducirá el coste total de operación. Sus altas velocidades de impresión de 55, 65 y 75 páginas por minuto permiten producir documentos rápidamente, y sus características inteligentes de red y de seguridad permiten el acceso rápido y seguro a los documentos. Una variedad de opciones de acabados elimina los costes de realizar estas tareas fuera de la organización, permitiendo un mayor rendimiento y control de costes.

Con su combinación de velocidad, seguridad, productividad y acabados profesionales, las MP5500, MP6500 y MP7500 ofrecen una versatilidad que les hacen ideales para oficinas y centros reprográficos donde se trabaja con grandes volúmenes de documentos.



La aproximación única de Nashuatec pone a las personas en contacto con nuestros conocimientos expertos, combinando nuestra amplia experiencia de innovadoras Soluciones de Hardware y Software con nuestros Servicios para Profesionales y Empresas de primera clase para ofrecer las mejores Soluciones Integradas para Documentos a su empresa.

Panel de control de fácil manejo que proporciona la previsualización en miniatura de documentos a imprimir y acceso al servidor de impresión



Avanzadas características de seguridad ayudan a prevenir el acceso no autorizado a la información confidencial



Alta velocidad y máxima productividad

Los dispositivos multifuncionales de fácil manejo MP5500, MP6500 y MP7500 combinan altas velocidades de impresión, copiado y escaneo, con una serie de opciones de acabados que mejoran radicalmente su productividad en la elaboración de documentos. Estos potentes dispositivos de gran volumen de Nashuatec ofrecen excelentes velocidades de 55, 65 y 75 ppm respectivamente, lo que significa que podrá producir documentos instantáneamente, y son ideales para las grandes oficinas, departamentos reprográficos y copisterías. Su productividad se ve aumentada todavía más si se conectan dos dispositivos, utilizando la opción de funcionamiento en tándem, alcanzando velocidades de 110, 130 y 150ppm.

Acabados profesionales

Realizando todo el proceso de producción de documentos en su misma empresa, mejorará su economía y dispondrá de toda una serie de opciones profesionales de acabados que incluyen, la elaboración de folletos, el doblado en z, el grapado, la inserción de portadas y la perforación. Además, una resolución de impresión óptica de 1.200 dpi proporcionará a todos sus documentos la calidad profesional exigida, para las presentaciones y los documentos externos.

Confíe en la seguridad de sus documentos

Para una gestión efectiva de la seguridad, los dispositivos de su oficina necesitan disponer de potentes características de confidencialidad. La MP5500, la MP6500 y la MP7500 pueden ayudarle a mantener un estricto control de seguridad con una serie de características, como son, la Autenticación de Windows que obliga los usuarios a introducir sus contraseñas personales de Windows antes de recuperar sus documentos. La característica de Control de Copia No-Autorizada contribuye a evitar el copiado de documentos confidenciales, y el Kit de Sobrescritura de Datos (DOS) borra los datos temporales guardados en el disco duro del dispositivo.

Características de escaneo avanzadas que le ahorran tiempo

Comparta la información de la manera más fácil con las características de escaneo de estos dispositivos. El Escaneo a Carpeta permite a los usuarios escanear una serie de documentos y guardarlos directamente en cualquier carpeta de la red. El Escaneo a Correo

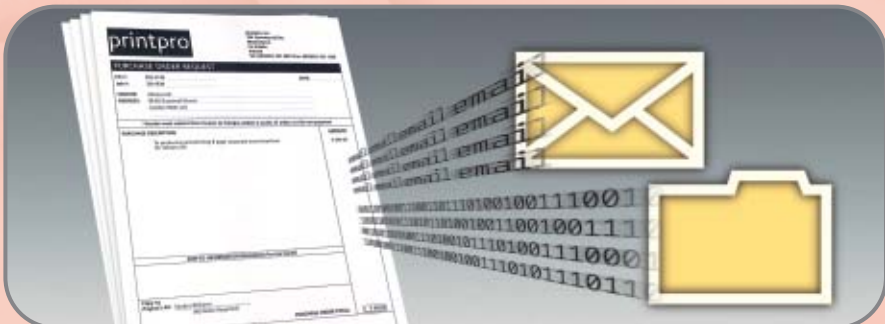
Electrónico permite enviar documentos a cualquier dirección de correo. Se accede a estas características a través del panel de control del equipo de fácil manejo.

Acceso a un gran servidor de documentos

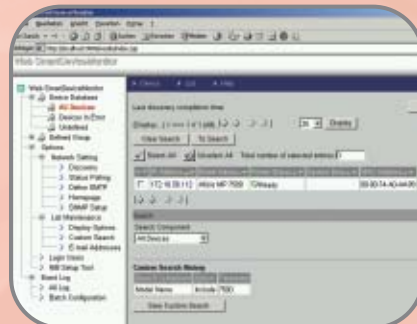
Con el servidor de documentos de gran capacidad de estos dispositivos, accederá rápidamente a los documentos de uso más frecuente. Los documentos como las plantillas de facturas y pedidos pueden ser guardados localmente en el disco duro de los dispositivos y producidos en cualquier momento.



Comunicaciones más eficientes, con características de escaneo para la distribución digital de sus documentos



Control centralizado de dispositivos para administradores de red utilizando Web SmartDeviceMonitor



Un panel de control táctil de fácil manejo

Utilizar la MP5500, la MP6500 y la MP7500 es sencillo, gracias a su panel de control de fácil manejo. La gran pantalla de diseño simplificado guía a los usuarios por las diferentes tareas. El display incluye una opción de previsualización, que permite la vista previa de los documentos del servidor del dispositivo, en miniatura.

Web SmartDeviceMonitor

El software Web SmartDeviceMonitor proporciona a los administradores de redes el control centralizado de los dispositivos de documentos de la red a través de un navegador. De fácil descarga e instalación, permite la detección y configuración automática de los dispositivos y proporciona informes proactivos de su estado a través de correo electrónico, maximizando la productividad de los usuarios.

Cuidadosas con el medio ambiente

La MP5500, la MP6500 y la MP7500 están diseñadas para funcionar eficientemente, con un bajo nivel de consumo energético. Además estos dispositivos ofrecen características que fomentan un uso eficiente del papel con la impresión dúplex y las características de escaneo.

Excelente software y servicios

Para complementar la MP5500, la MP6500 y la MP7500, Nashuatec ofrece una excelente gama de soluciones de software y servicios, diseñadas para aportar más valor añadido y asegurar que nuestros dispositivos sigan funcionando de la forma más fiable. Cubriendo todos los aspectos de su negocio, incluyendo la gestión de documentos, el control de redes, la consultoría, formación y un soporte técnico inigualable, estos productos y servicios innovadores representan una solución personalizada para mejorar la productividad, eficiencia y control de costes de su organización.

Aficio™

La MP 5500, la MP 6500 y la MP 7500 de Nashuatec llevan el símbolo Aficio, el símbolo de la tecnología digital, la innovación y el soporte activo al cliente.



Intercalador de Portadas 3260 (Opcional)

Alimentador Automático de Documentos de 100 hojas

Finisher de 3.000 hojas con Grapadora de 50 hojas SR970 (Opcional)

Finisher de 3.000 hojas con Grapadora de 100 hojas SR841 (Opcional)

Unidad doblado en Z ZF4000 (Opcional)

1550 x 2 550 550 (Standard)

Cassette de Gran Capacidad de 4.000 hojas (Opcional)



Impresora¹

Velocidad de impresión

55/65/75 impresiones por minuto

Lenguaje/resolución de impresión

Estándar:

PCL5e: Hasta 600 x 600dpi

PCL6/RPCS*: Hasta 1.200 x 1.200dpi

Opcional: Adobe® PostScript® 3™:

Hasta 1.200 x 1.200dpi

Interface

Estándar: Ethernet 10 base-T/100 base-TX
USB 2.0

Opcional: Wireless LAN (IEEE 802.11b)

FireWire (IEEE 1394)

IEEE 1284 bidireccional

Bluetooth

USB Host I/F

Gigabit Ethernet

Memoria

512MB + Disco Duro de 80GB

[compartida con función de copiado]

Protocolo de red

TCP/IP, IPX/SPX, AppleTalk

Entornos soportados

Windows® 95/98SE/Me/NT4.0/2000/XP/
Server 2003

Novell® NetWare® 3.12/3.2/4.1/4.11/
5.0/5.1/6/6.5

UNIX Sun® Solaris 2.6/7/8/9/10

HP-UX 10.x/11.x/11iv2

SCO OpenServer 5.0.6/5.0.7

RedHat® Linux 6.x/7.x/8.x/9.x/Enterprise

IBM® AIX v4.3/5L v5.1/5L v5.2/5.3

Macintosh 8.6 o posterior (OS X Classic)

Macintosh X v10.1 o posterior (native mode)

IBM® System i5™ HPT

mySAP™ ERP



Copiadora

Proceso de copiado

Cuatro rayos láser e impresión
electrofotográfica

Velocidad de copiado

55/65/75 copias por minuto

Resolución

Salida: 1.200dpi

Escaneo: 600dpi

Multicopiado

Hasta 999 copias

Tiempo de precalentamiento

30 segundos

Entrega de la primera copia

Menos de 4,2 segundos

Zoom

25 - 400% (en pasos del 1%)

Memoria

Estándar: 256MB + Disco Duro de 80GB

Máxima: 512MB + Disco Duro de 80GB

Capacidad de entrada de papel

Estándar: 2 cassettes de 1.550 hojas

2 cassettes de 550 hojas

Bypass de 100 hojas

Capacidad máxima: 8.300 hojas

Capacidad de salida de papel

Capacidad máxima: 3.750 hojas

Tamaño de papel

A6 - A3

Gramaje de papel

Cassettes: 53 - 128g/m²

Bypass: 53 - 216g/m²

Duplex: 64 - 128g/m²

Modo Duplex

Estándar

Dimensiones

690 x 790 x 1.165mm

Peso

Menos de 206kg

Suministro eléctrico

220-240V, 50/60Hz

Consumo eléctrico

Máximo: Menos de 1,85kW

Escáner (opcional)¹

Velocidad de escaneo

Velocidad máxima 75 originales por minuto

(MH, A4/LEF)

Resolución

600 dpi (TWAIN: 1.200dpi), escala de

grises de 256 niveles

Tamaño máximo de originales

A3

Formatos de salida

PDF/JPEG/TIFF

Drivers incorporados

Network TWAIN

Escaneo a correo electrónico

SMTP, TCP/IP

Direcciones de destinatarios

Máximo de 500 por trabajo

Direcciones guardadas

Máximo de 2.000 direcciones

Libreta de direcciones

A través de LDAP o localmente en disco duro

Escaneo a carpeta

A través de SMB o protocolo FTP

Destinación

Máximo de 50 carpetas por trabajo



Software

Estándar: SmartDeviceMonitor™ para

Administrador / cliente, Web

SmartDeviceMonitor™,

Web Image Monitor (incorporado),

DeskTopBinder™ Lite, driver TWAIN,

Utilidad, De impresora para Macintosh,

Agfa Font Manager

Opcional: Desk TopEditor Para Producción,

doc-Q-manager, doc-Q-route, Equitrac

Office™, impresión SCS/IPDS

Otras Opciones

- Cassette de gran capacidad de 4.000 hojas
- Intercalador de portadas
- Finisher con grapadora de 3.000 hojas
- Finisher de 3.000 hojas con grapadora de 50 hojas
- Unidad de acabados de folletos de 2.000 hojas
- Unidad de alineación para finisher
- Buzón de 9 bandejas
- Unidad de perforación de 2/4 agujeros para finisher
- Unidad de elaboración profesional de folletos
- Unidad de doblado en Z
- GBC StreamPunch™ III
- Unidad de Seguridad de Sobrescritura de Datos
- Unidad de Seguridad de Copiado de Datos
- Conversor de Formatos de Archivo
- Kit de Conexión de Copiadoras
- Soluciones profesionales de software

¹ También están disponibles los modelos configurados de forma estándar como Impresora / Escáner MP5500sp, MP6500sp y MP7500sp.

Los sistemas de gestión de empresa aplicados durante la fabricación de todos los productos de Nashuatec cumplen las normas ISO9001 de calidad e ISO14001 de gestión medioambiental.

En cumplimiento con el directivo RoHS de la UE (RoHS: Restricción de las Sustancias Peligrosas)

La empresa reserva el derecho de modificar las especificaciones técnicas y la apariencia externa de este producto. Es posible que todo el equipo mostrado no esté disponible en su zona. Todos los nombres de marcas y productos son marcas registradas de sus respectivos propietarios y quedan reconocidos en el presente escrito.



nashuatec

Part of the NRG group

www.nashuatec.com



MP7500006ES0